



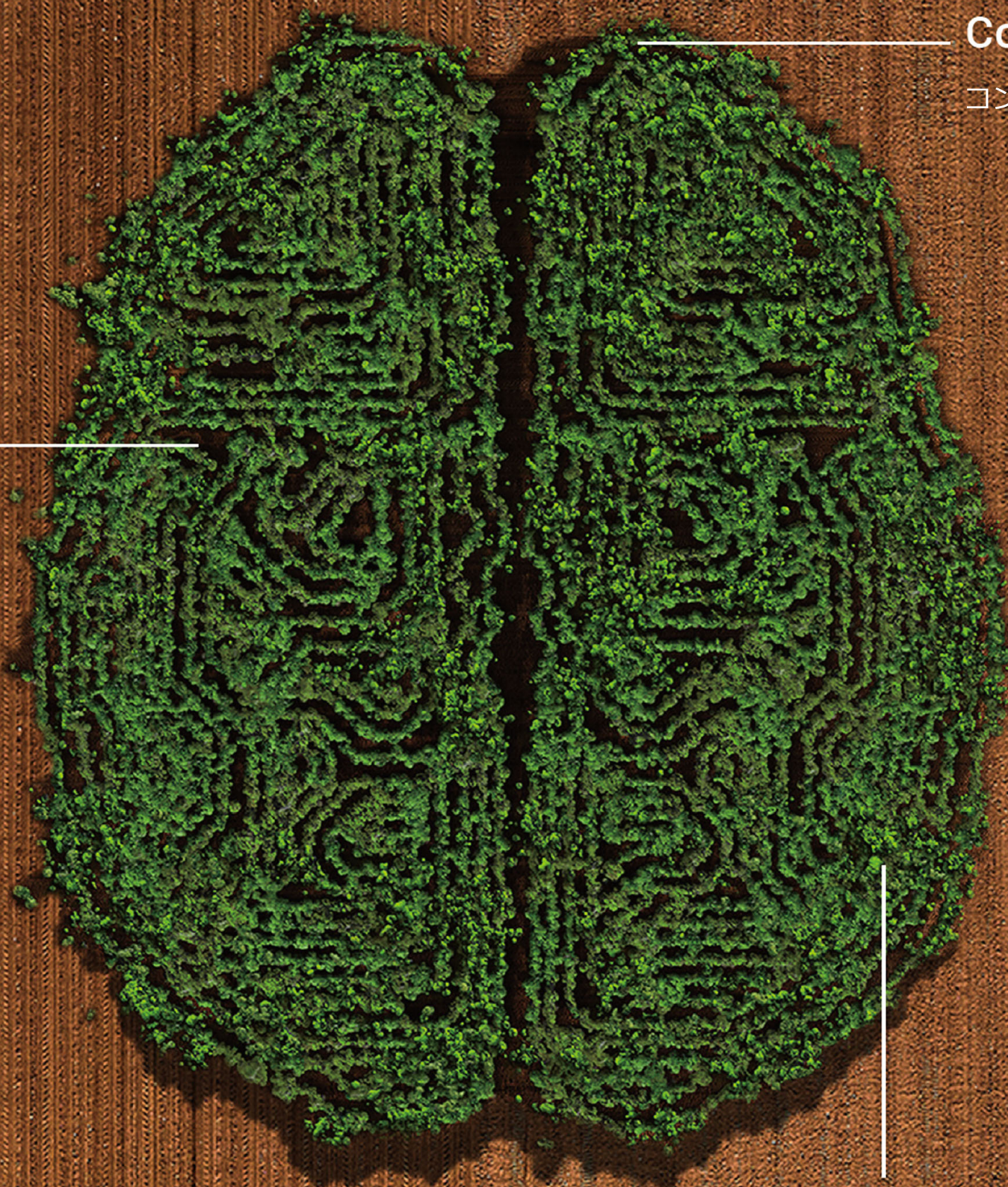
Control

コントロール



Monitor

モニタリング



Analyze

分析



# NetBeat™

## The first irrigation system with a brain

頭脳を持った初めての灌水システム

 **NETAFIM™**

NetBeat™ が  
点滴灌水の発明以来  
最大のイノベーション  
である

5 つの理由

## 1 オールインワン

スマートフォンやタブレット、PCからモニタリングとコントロールができます。

## 3 クラウド技術

サードパーティーのデータ活用や遠隔操作、ソフトウェアのサポートやアップデートがクラウド経由で行えます。

## 5 だれでも精密灌水が可能に

大規模な企業農場から小規模農家まで、誰でも精密灌水が可能です。

## 2 強力な頭脳

50年の経験に基づくダイナミッククロップモデルと最先端の解析技術が最適な灌水を提案します\*。

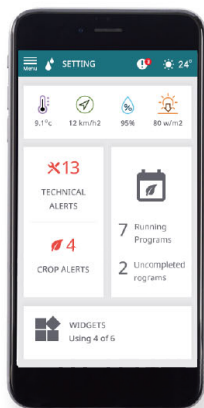
(\*現時点では露地栽培作物の一部に対応。順次拡張予定)

## 4 簡単で直観的な操作

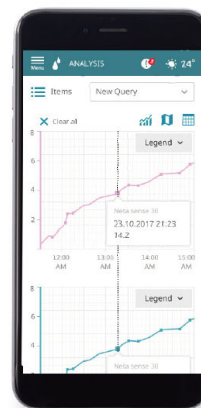
ユーザーフレンドリーなインターフェイスで、手のひらの上の、どのデバイスからでも操作できます。



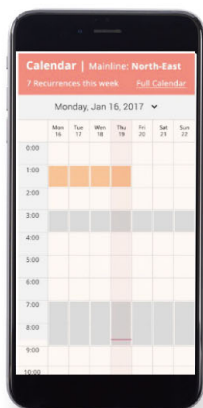
# モニタリング、分析、制御をあなたの手のひらから



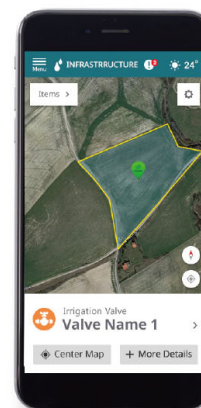
シンプルで操作しやすい  
スマートなダッシュボード  
に必要なすべてのデータを  
集約しました



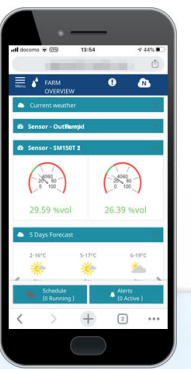
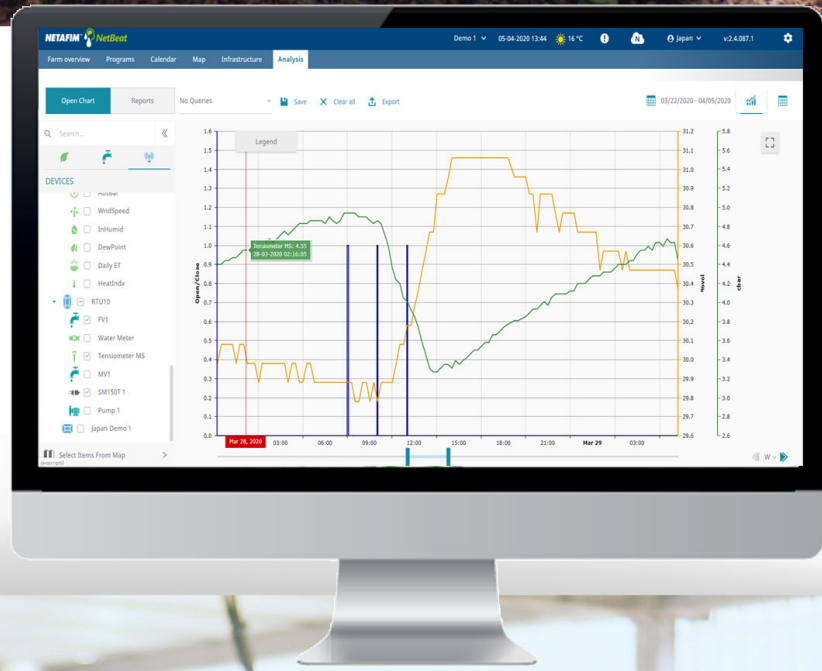
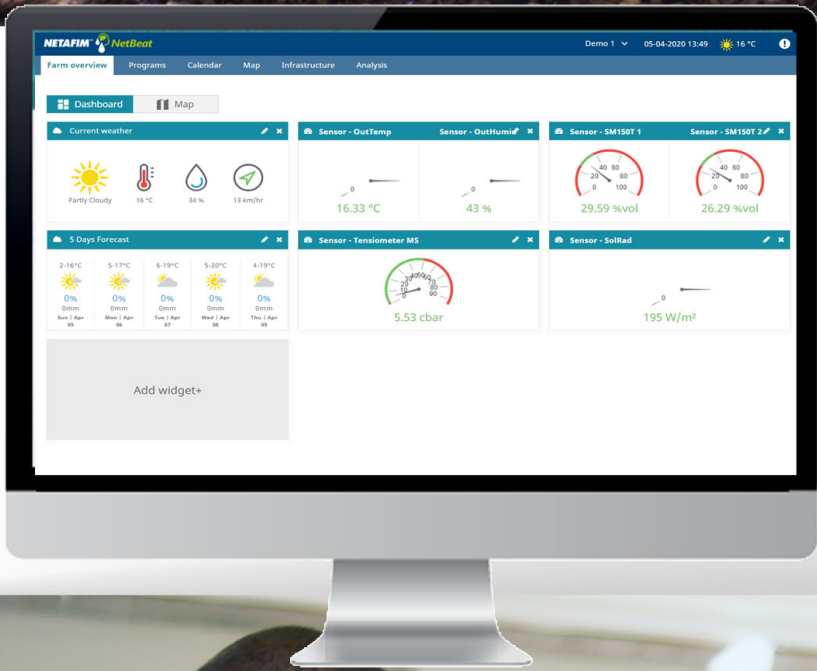
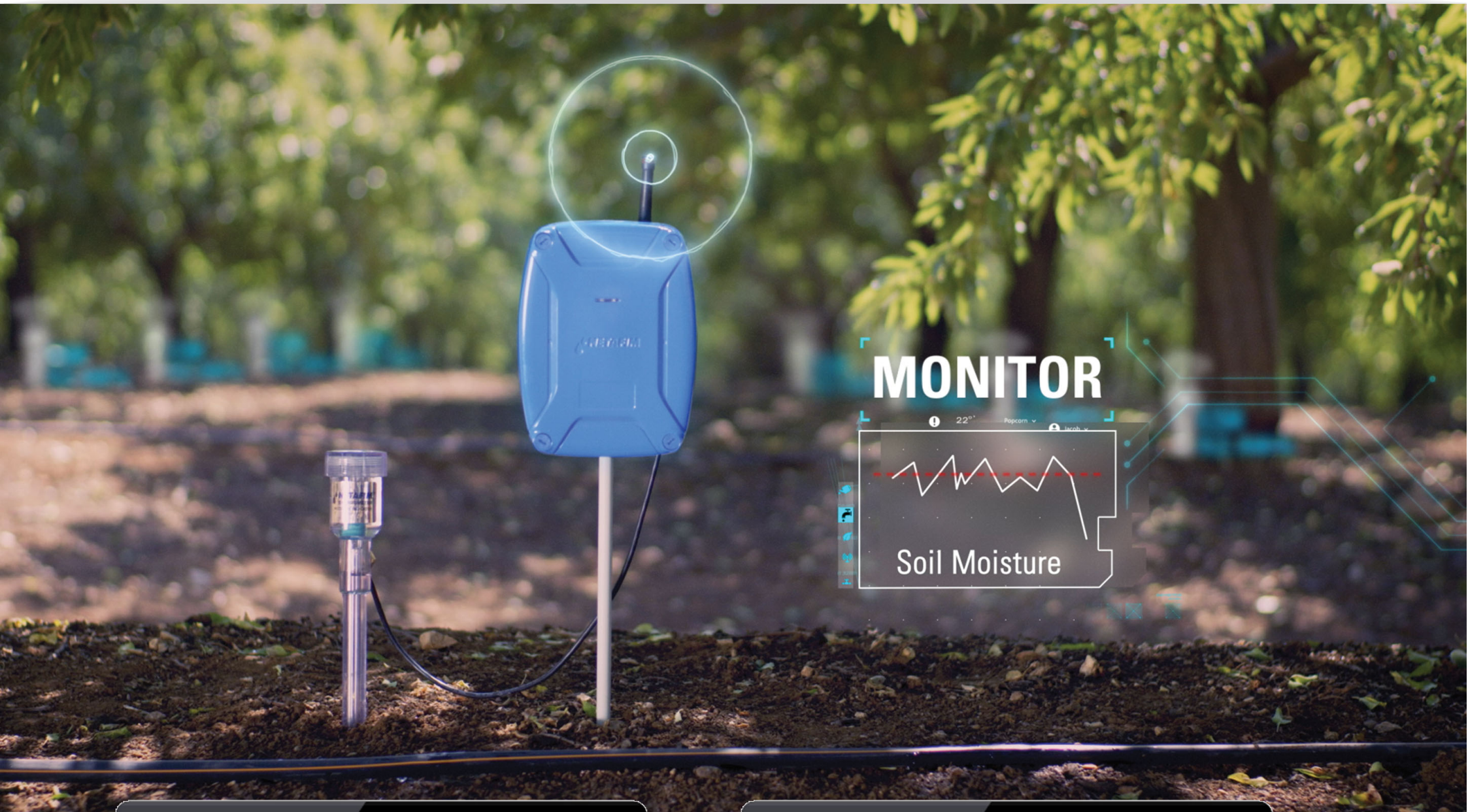
センサーデータのグラフや  
あなたが設定した閾値での  
アラートを見ることが  
できます。



簡単に灌水施肥プログラム  
を設定・管理でき、  
Outlookのカレンダーの  
ように表示することが  
できます。



圃場の地図を表示させ  
そこからシステムの  
状態をモニターしたり  
作動させたりできます。



```
Program 2
{
  if (sensor('SM150T 1') < 20)
  {
    while (sensor('SM150T 1') < 20)
    {
      set('SM150T 1', 20);
      set('SM150T 2', 20);
    }
  }
  if (*sm=1)
  {
  }
}
```



Control

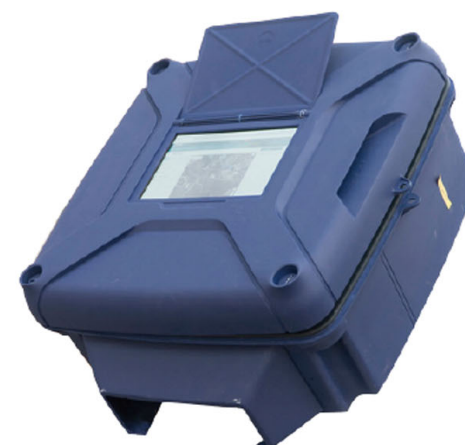


## NetMCU™ (親機)

Powered by NetBeat™

NetBeatのメインコントロールユニット(MCU)  
生産者の指示に従い、圃場の灌水施肥管理を行う

- ・あらゆる規模と構造の農場で利用可能
- ・遠隔アップデートとメンテナンス
- ・クラウドとの通信はEthernet/Cellular, 子機との通信はLoRaを使用
- ・複数のメインラインを制御可能
- ・ミリタリー仕様のハードウェア



Control



## NetRTU™ (子機)

Powered by NetBeat™

設置が簡単で洗練されたデザインとパワフルな接続性を持つ  
NetBeatのリモートターミナルユニット(RTU)が圃場のデータ  
と親機からの信号を送受信し灌水システムを制御します

- ・各種の入力 (センサー) や出力 (バルブ、液肥混入装置に対応)
- ・バッテリーで3年間稼働 (条件による)
- ・到達距離1.5km程度まで (条件による)



Control



## 露地作物および果樹向け液肥混入装置



FertiOne  
露地野菜および果樹等



Netaflex 3G  
温室  
土耕および養液栽培



Fertikit 3G  
露地野菜、果樹  
およびネットハウス等



Netajet 4G  
温室  
土耕および養液栽培



# NetBeat™

## クラウドソフトウェア

NetBeatのクラウドソフトウェアは、アマゾンウェブサービス(AWS)を利用することで、ユーザーによるスマートフォンからの灌水施肥管理を可能にしています。さらにこの分野で初めてコンピューター頭脳を活用した灌水管理ができ、生産者にとって多くのメリットがあります。

# NetBeat™

## ダイナミッククroppモデル

NetBeatの作物ベース意思決定システムは灌水計画を管理する栽培者のこれまでの方法を変えるゲームチェンジャーとなるものです。50年にわたる、栽培と灌水技術のノウハウに基づく、ダイナミッククroppモデルが、栽培者に低投入での高収量を約束します。

作物の生育ステージ、気象データ、センサーデータ  
および生産者からのインプット

灌水施肥の分かり易いアドバイス



# Sensors センサー類

Powered by NetBeat™



ネタフィムの精密センサーとモニターツールが、圃場から正確なリアルタイムデータを栽培者に届けます。土壌水分、気象データ、灌水流量等をモニターすることで、NetBeatは栽培者が作物の状態や環境条件を把握するのを強力にサポートし、作物の生育リズム(beat)を乱しません。NetBeatでは各種のセンサーが利用可能です。



「ネタキャップ」  
多深度土壌水分計



テンシオメーター



体積水分率計  
Delta T - SM 150T



NetBeat ウェザーステーション